

# ISI Luftfiltersysteme

für saubere Luft am Arbeitsplatz





1973

Gründung der Fa. ISI  
Handel mit Zukaufprodukten

1975

Entwicklung eigener  
elektrostatischer Filtergeräte

1984

Entwicklung eigener  
mechanischer Filtergeräte

1990

Umzug in das neue Firmen-  
gebäude in Buchholz|Mendt

## ISI Gruppe – für saubere Luft am Arbeitsplatz

Die ISI Gruppe entwickelt, produziert und vertreibt **Industrieluftfilter für die industrielle Luftreinhaltung.**

Das mittelständische, familiengeführte Unternehmen mit Hauptsitz in Buchholz im Westerwald ist **seit 50 Jahren und mit über 70.000 verkauften Luftfiltergeräten einer der führenden Hersteller in Deutschland.** ISI Luftfiltergeräte dienen insbesondere der Absaugung von bei der

Zerspanung entstehenden Öl- und Emulsionsnebel, Rauch und Staub. Sie tragen somit maßgeblich Luftreinhaltung am Arbeitsplatz bei.

**Saubere Luft ist unser wichtigstes Gut** und die industrielle Luftreinhaltung spielt dabei eine entscheidende Rolle. Daher engagieren wir uns seit 50 Jahren für den betrieblichen Umwelt-, sowie Gesundheitsschutz Ihrer Mitarbeiter.

**ebmpapst**



# Saubere Luft ist unser wichtigstes Gut



2001

Erweiterung um eine zweite Produktionshalle

2017

Gründung  
ISI Service GmbH

2018

Neubau Werk II  
Büro- und Produktionsgebäude

2019

ISI-TRONIC Digitalisierung  
aller ISI-Luftfiltergeräte

## Ein starkes Team für starke Produkte

**Starke Marken brauchen Beständigkeit!** Das wissen auch wir bei ISI und setzen deshalb auf ein langjähriges und vertrauensvolles Miteinander im Team.

Wir schätzen das Entwicklungspotenzial eines jeden Mitarbeiters und fördern dessen Kompetenzen. So erreichen wir ein Maximum an Kreativität und schaffen ein Arbeits-

umfeld, in dem Ideen wachsen können und Innovationen geschaffen werden.

Um eine hochwertige Produktqualität und einen umfassenden Service anbieten zu können, **setzt sich die ISI Gruppe aus drei Kompetenzbereichen zusammen: Service, Entwicklung & Produktion, sowie Vertrieb.**



**Technik**

ISI Industrieprodukte GmbH



**Vertrieb**

ISI-Vertriebs GmbH



**Service**

ISI Service GmbH



# Durch **EC-Ventilatoren** sind **Energieeinsparungen von bis zu 60%** realistisch umsetzbar

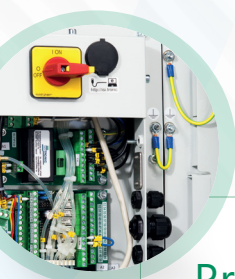
## Einfach ISI Die ISI-Geräteserien

Alle ISI-Geräteserien zeichnen sich durch eine hohe Fertigungsqualität und praxiserprobte Technologien aus. Wir legen sehr viel Wert auf erprobte Funktionalität und digitalisierte Steuerungstechnik.

Noch nie war die industrielle Luftreinhaltung so transparent, planbar und wirtschaftlich wie durch den Einsatz eines Luftfiltergerätes mit ISI-TRONIC.

Sie erhalten fast alle unsere Filtergeräteserien serienmäßig mit unserer digitalen Filtergerätesteuerung ISI-TRONIC. Mit der ISI-TRONIC können Sie sämtliche Vorgänge im Filtergerät zentral über das Firmennetzwerk, mit einem Laptop oder Ihrem Smartphone direkt an der Maschine oder mit unserem Zubehörgerät ISI-TRONIC CONTROL überwachen und bewerten.

Darüber hinaus arbeiten alle unsere Filtersysteme mit einem hocheffizienten EC-Ventilator. **Durch den konsequenten Einsatz wirtschaftlicher EC-Ventilatoren sind Energieeinsparungen von bis zu 60% gegenüber herkömmlichen Drehstromventilatoren realistisch umsetzbar.**



### Produktübersicht

TEBARON.....	6 - 7
COBARON.....	8 - 9
ELBARON® Luftkanalgeräte.....	10 - 11
ELBARON® .....	12-15



### Service ISI Service GmbH

Auf Wunsch montieren, warten, reinigen und reparieren wir Ihre ISI-Luftfiltergeräte.

# Höchste Energieeffizienz

maximale Nachhaltigkeit



## Eigenschaften

Absaugleistung Filtergerät am Stutzen\*: 600/720\* m<sup>3</sup>/h

Gesamtleistungsaufnahme\*: 0,42 kW

Betriebsspannung: 230 V, 50/60 Hz, 1PH+N+PE

Geräuschpegel\*: 67 db(A)

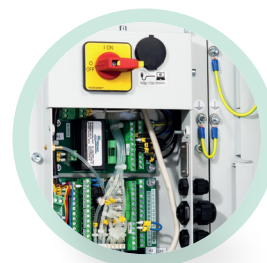
Maße L/B/H in mm: ca. L 800 / B 493 / H 415

Farbe (lichtgrau): RAL 7035\*\*

Gewicht: 53 kg

\* Abhängig von der Filterbestückung

\*\* Sonderspannung bzw. Sonderfarbe auf Anfrage



## Besonderheiten der Produktvarianten

TEBARON EH1-EC **ohne ISI-TRONIC**

TEBARON EH1-TR **mit ISI-TRONIC**



## Das **TEBARON** - Luftfiltersystem

*Kompaktes, mechanisches Luftfiltergerät zur Abscheidung von Emulsionsnebel*

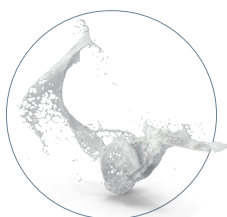
Unsere **TEBARON**-Serie bietet Ihnen ein kompaktes Luftfiltergerät an, welches den heutigen vielfältigen Möglichkeiten der Bearbeitung und den dabei entstehenden Schadstoffprofilen gerecht wird.

Das **TEBARON** ist als kompaktes Luftfiltergerät für kleine bis mittlere Maschinenarbeitsräume zur Abscheidung von Emulsionsnebel konzipiert. Unsere **Hauptentwicklungsziele** lagen auf kompakten Abmessungen mit **höchster Energieeffizienz, wirtschaftlichen Betrieb** durch **geringe Folgekosten** und **maximale Nachhaltigkeit**. Um diese Ziele zu erreichen, setzen wir in der **TEBARON-Baureihe hocheffiziente, regelbare EC-Ventilatoren** ein.

Das serienmäßige, integrierte Vorfilterpaket ist dreiteilig und komplett waschbar. Es ist hochwirksam gegen feste und flüssige Aerosole größerer und mittlerer Partikeldurchmesser, um den Hauptfilter zu schützen und dessen Standzeit zu maximieren. Der Hauptfilter kann individuell auf den Anwendungsfall angepasst werden. Im Standard setzen wir hier einen H13-Schwebstofffilter ein, um Abscheidegrade von 99,95% gegen Partikel von 0,3 µ zu realisieren.

Lassen Sie sich von unseren Experten beraten! Gerne konfigurieren wir mit Ihnen das perfekte Filtergerät für Ihren Anwendungsfall. Alle **TEBARON-Luftfiltergeräte** erhalten Sie serienmäßig mit einem **regelbaren EC-Ventilator** für höchste Energieeffizienz. Optional können Sie das Filtergerät auch **mit** unser **digitalen Filtergerätesteuerung ISI-TRONIC** ausstatten lassen.

### Anwendungsfall **Emulsionsnebel**



Zur Absaugung von Emulsionsnebel für kleine bis mittlere Maschinenarbeitsräume –  
Luftleistung: 600/720 m<sup>3</sup>/h\*

\* Abhängig von der Filterbestückung



### Digitalisierung

Optional lässt sich Ihr **TEBARON**-Filtergerät auch mit unserer digitalen Filtersteuerung **ISI-TRONIC** ausstatten.



## Ihre **Vorteile** im Überblick

- Kompakte Abmessungen
- ISI-TRONIC optional
- Hocheffizienter EC-Ventilator serienmäßig
- Drehzahl bzw. Luftleistung regelbar
- Durch H13-Schwebstofffilter Abscheidegrade von bis zu 99,95%
- Flexibel anpassbar an Anwendungsfall
- Großes Programm von Aufbau- und Anschlusszubehör
- Vorfilter waschbar
- Optimale Standzeiten



# Aktive Luftverbesserung

## lange Standzeiten



Geräteprogramm <b>COBARON</b>	<b>COB</b> 11TR   12TR   13TR	<b>COB</b> 16TR   17TR	<b>COB</b> 21TR   22TR   23TR	<b>COB</b> 26TR   27TR	<b>COB</b> 31TR   32TR   33TR	<b>COB</b> 36Tr   37Tr
<b>Absaugleistung</b> Filtergerät (m <sup>3</sup> /h) am Stutzen*	980	980	2050	2050	2420	2420
<b>Gesamtleistungsaufnahme (kW)*</b>	0,71	0,71	1,04	1,01	1,84	1,80
<b>Betriebsspannung</b> (Sonderspannung auf Anfrage)	400 V, 50   60 Hz, 3PH+PE	400 V, 50   60 Hz, 3PH+PE	400 V, 50   60 Hz, 3PH+PE	400 V, 50   60 Hz, 3PH+PE	400 V, 50   60 Hz, 3PH+PE	400 V, 50   60 Hz, 3PH+PE
<b>Geräuschpegel (db(A))*</b>	68	68	69	69	72	72
<b>Maße L   B   H (mm)</b>	1290   345   595	1450   345   595	1290   588   595	1450   588   595	1290   588   595	1450   588   595
<b>Gewicht (Kg)</b>	74   74   79	105	106   106   113	135	111   111   118	140
<b>Farbe (lichtgrau)</b> (Sonderfarbe auf Anfrage)	RAL 7035	RAL 7035	RAL 7035	RAL 7035	RAL 7035	RAL 7035

\* Abhängig von der Filterbestückung



## Das COBARON - Luftfiltersystem

### Mechanisches Kombinationsluftfiltergerät zur Abscheidung von Emulsionsnebel

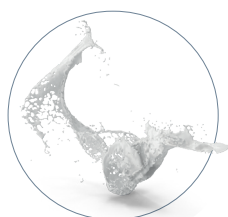
Mit unserer **COBARON-Serie** bieten wir ein leistungsstarkes **mechanisches Luftfiltergerät** an, welches für extreme Bearbeitungsfälle auch mit einer elektrostatischen Filterzelle kombiniert werden kann.

Die rein mechanische Variante der **COBARON**-Baureihe als **Emulsionsnebelabscheider** besteht aus einem leistungsfähigen Vorfilterpaket und einem Hauptfilter der Filterklasse ISO ePM1 60%, ePM1 80% (ISO 16980) oder H13 (DIN EN 1822). Diese Kombination sorgt für **höchste Abscheidegrade und lange Standzeiten**. Gerade im Bereich der leistungsoptimierten Metallzerspanung, in der mit großen Vorschüben, hohen Drehzahlen und Drücken von Kühlschmierstoff (KSS) gearbeitet wird, ist

es wichtig ein hochwirksames **COBARON**-Luftfiltergerät einzusetzen. **Sie erhöhen die Arbeitssicherheit, schonen die Gesundheit Ihrer Mitarbeiter und tragen zur aktiven Luftverbesserung bei.** In einer weiteren Gerätevariante kann in Ihrem Gerät eine Elektrofilterzelle eingesetzt werden, um Ihnen eine verlässliche und wirtschaftliche Lösung in sonst kritischen Fällen zu bieten, wie sie zum Beispiel bei der Gussbearbeitung oder bei der Schwerstzerspannung mit Rauchentwicklung entstehen können.

**Lassen Sie sich von unseren Experten beraten!** Gerne konfigurieren wir mit Ihnen das perfekte Filtergerät für Ihren Anwendungsfall. Alle **COBARON**-Kombinationsluftfilter erhalten Sie serienmäßig mit der digitalen Filtergerätesteuerung **ISI-TRONIC** und einem integrierten, regelbaren **EC-Ventilator für höchste Energieeffizienz**.

### Anwendungsfall Emulsionsnebel



Zur Absaugung von Emulsionsnebel für mittlere bis sehr große Maschinenarbeitsräume  
– Luftleistung 980 bis 2.420 m<sup>3</sup>/h\*

\* Abhängig von der Filterbestückung



### Beschaffungsplanung:

Durch die Verschmutzungsanzeige wissen Sie rechtzeitig, wann Sie einen neuen Filter nachbestellen müssen.

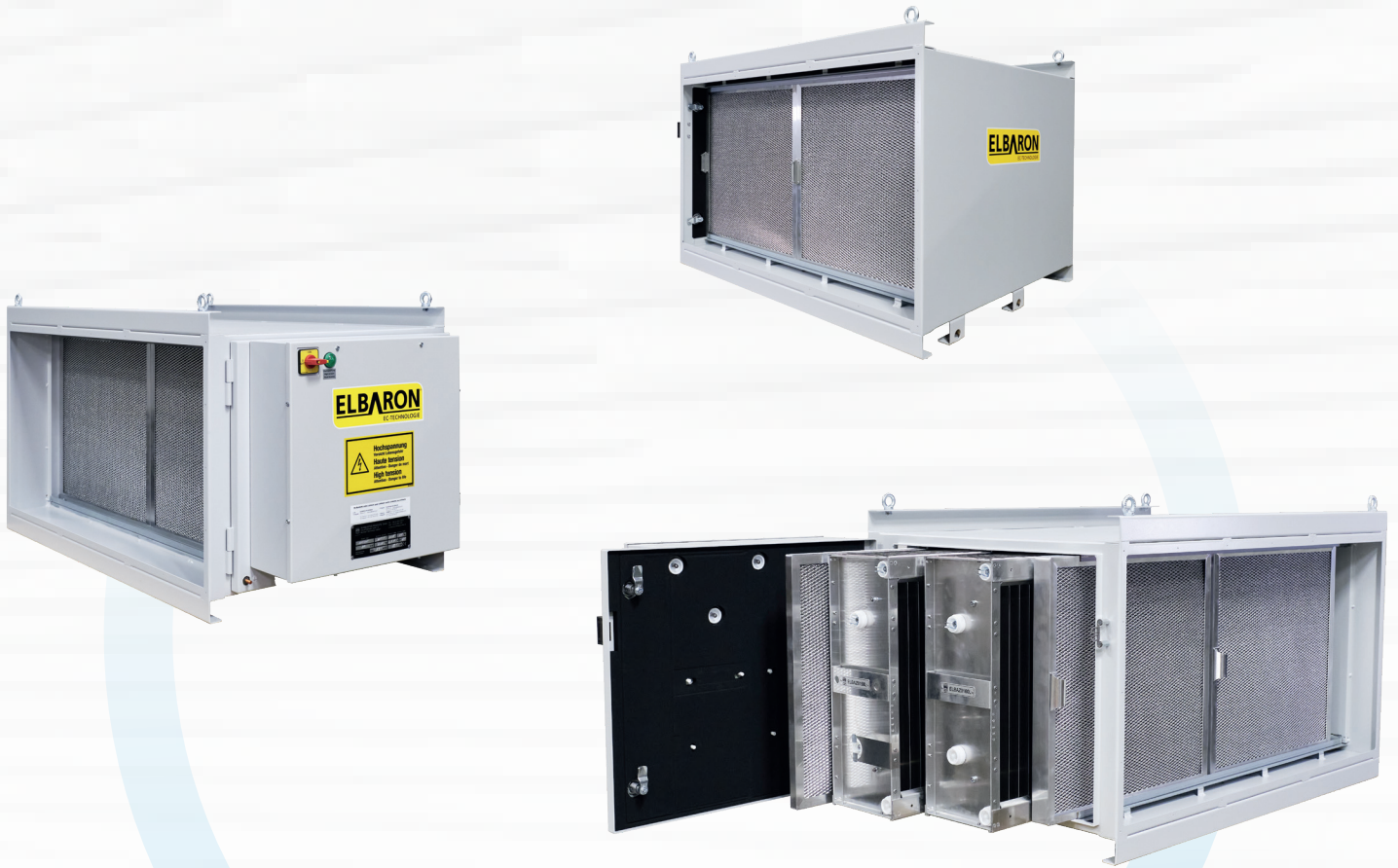


### Ihre Vorteile im Überblick

- Flexibel anpassbar an Anwendungsfall
- ISI-TRONIC serienmäßig
- Elektronisch geregelter EC-Ventilator serienmäßig
- Drehzahl und Luftleistung regelbar
- Mit vielfältigen Filterbestückungen lieferbar
- Hochwertige Filtermedien im Vor- und Hauptfilterbereich
- Abscheidegrade von bis zu 99,95% (mit Schwebstofffilter)
- Großes Programm von Aufbau- und Anschlusszubehör
- 15 Varianten lieferbar
- Optimale Standzeiten



# Schutz vor vorzeitiger Verschmutzung



Gerätetypen (auch in spiegelbildlich)	RON5 SoGk   D1oGk   D2oGk	RON10 SoGk   D1oGk   D2oGk	RON15 SoGk   D1oGk   D2oGk	RON20 SoGk   D1oGk   D2oGk	RON25 SoGk   D1oGk   D2oGk
max. Luftdurchsatz m <sup>3</sup> /h	5.000	10.000	15.000	20.000	25.000
Gesamtleistungsaufnahme (kW)*	SH=0,2   DH=0,4	SH=2x0,2   DH=2x0,4	SH=3x0,2   DH=3x0,4	SH=4x0,2   DH=4x0,4	SH=5x0,2   DH=5x0,4
Betriebsspannung	230 V   50 Hz, 1PH+N+PE	230 V   50 Hz, 1PH+N+PE	230 V   50 Hz, 1PH+N+PE	230 V   50 Hz, 1PH+N+PE	230 V   50 Hz, 1PH+N+PE
Maße L   B   H (mm)	700   1020   595	700   1020   1350	701   1020   1945	702   1020   2540	703   1020   3140
Gewicht (Kg)	max. 150	max. 310	max. 445	max. 585	max. 730
Farbe (lichtgrau)	RAL 7035	RAL 7035	RAL 7035	RAL 7035	RAL 7035

\* Abhängig von der Filterbestückung



## Der ELBARON® - Kanalluftfilter

*Elektrostatisches Luftfiltersystem ohne Gebläse für den lufttechnischen Anlagenbau*

Die **ELBARON®-Kanalluftfilter-Reihe** wurde für die zentrale Luftfiltration in Fertigungshallen, sowie für die Anlagen- und Gebäudetechnik konzipiert. **Basierend auf unserer seit Jahren bewährten Filtertechnik**, lässt sich dieses Filtergerät als zentrale Luftfilteranlage in Lüftungskanälen einsetzen.

Die **ELBARON®-Technologie filtert Aerosole, Öl- und Emulsionsnebel, sowie Rauch zuverlässig aus der Luft**. So wird die Luft in Ihrer Fertigungshalle mühelos gereinigt. Unser Luftfilter lässt sich ebenfalls in zentrale

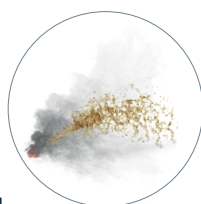
Anlagen zur Maschinenabsaugung integrieren. Mit den **ELBARON®-Filtergeräten** werden nachgeschaltete Wärmetauscher oder **Klimaaggregate vor vorzeitiger Verschmutzung geschützt**. Die **ELBARON®-Filtertechnik basiert auf der umweltfreundlichen elektrostatischen Partikelionisierung**.

Damit sind unsere Filtergeräte aufgrund des hohen Abscheidegrades, der großen Kapazität und der einfachen Wartung, die ideale Lösung für große Produktionsanlagen.

**Lassen Sie sich von unseren Experten beraten!** Gerne konfigurieren wir mit Ihnen das perfekte Filtergerät für Ihre Anlage.

### Anwendungsfall

## Rauch, Öl- & Emulsionsnebel, und andere Aerosole



Zur Filterung von Aerosolen, Öl- & Emulsionsnebel und Rauch für den lufttechnischen Anlagenbau – Luftdurchsatz 5.000 bis 25.000 m<sup>3</sup>/h\* ohne Gebläse

\* Abhängig von der Filterbestückung



### Persönliche Beratung

Unsere freundlichen und kompetenten Mitarbeiter im Innen- und Außendienst freuen sich auf Ihren Anruf. **Tel.-Nr.: +49 (0) 26 83 97 94 0**



## Ihre Vorteile im Überblick

- Hohe Abscheidegrade
- Große Kapazität
- Geringe Folgekosten durch waschbare Filterzellen
- Modular erweiterbar
- Einfache Wartung
- Als Simplex (einstufig), Duplex (zweistufig oder nachrüstbar) lieferbar
- Auch als spiegelbildliche Variante erhältlich
- Geringer Energieverbrauch
- Robuste Bauweise



# Aktive Luftverbesserung lange Standzeiten



ELBARON®	RON 60 STR	RON 60 D1TR   D2TR	RON 100 STR	RON 100 D1TR   D2TR	E-RON 2 D1TR   D2TR	E-RON 2 D1EC   D2EC
<b>Absaugleistung</b> Filtergerät (m³/h) am Stutzen*	350	350	730	730	frei 1680 (ø150 1150   ø200 1420   ø250 1540)	
<b>Gesamtleistungsaufnahme</b> (kW)*	0,09	0,105	0,11	0,14	max. 0,59 kW bei 230V max. 0,62 kW bei 400V	max. 0,59 kW bei 230V max. 0,62 kW bei 400V
<b>Betriebsspannung</b> (Sonderspannung auf Anfrage)	230 V, 50   60 Hz, 1PH+N+PE	230 V, 50   60 Hz, 1PH+N+PE	230 V, 50   60 Hz, 1PH+N+PE	230 V, 50   60 Hz, 1PH+N+PE	230 V, 50   60 Hz, 1PH+N+PE 400 V, 50   60 Hz, 3PH+PE	230 V, 50   60 Hz, 1PH+N+PE 400 V, 50   60 Hz, 3PH+PE
<b>Geräuschpegel (db(A))*</b>	52	52	54	54	67	67
<b>Maße L   B   H (mm)</b>	329   374   510	329   374   703	353   542   540	353   542   726	1100   345   545	1100   345   545
<b>Gewicht (Kg)</b>	25	30   35	45	54   63	D1TR ≈ 80 D2TR ≈ 89	D1EC ≈ 80 D2EC ≈ 89
<b>Farbe (lichtgrau)</b> (Sonderfarbe auf Anfrage)	RAL 7035	RAL 7035	RAL 7035	RAL 7035	RAL 7035	RAL 7035

\* Abhängig von der Filterbestückung



## Das **ELBARON®** - Luftfiltersystem

*Elektrostatisches Luftfiltergerät zur Abscheidung von Öl- und Emulsionsnebel und Rauch*

Als Spezialist für elektrostatische Filterlösungen wurde die **ELBARON®-Filterserie** von uns für die zerspanende Industrie zur Abscheidung von Öl-, Emulsionsnebel und Rauch entwickelt.

Die hochwertigen **ELBARON®-Luftfiltergeräte** in Werkzeugmaschinen **überzeugen weltweit seit über 40 Jahren** durch ihre starke Filterleistung, Effektivität, Langlebigkeit und Energieeffizienz auf höchstem Niveau.

Gerade moderne Werkzeugmaschinen arbeiten oft mit hohen Arbeitsgeschwindigkeiten, innengekühlten Werkzeugen und hohen Flüssigkeitsdrücken. Die Bearbeitung erfolgt bei diesen Anwendungen mit reinem Öl oder einem Kühlschmierstoff mit hohem Ölanteil. Durch die hohen Zerspanungsleistungen entsteht neben Nebel oft

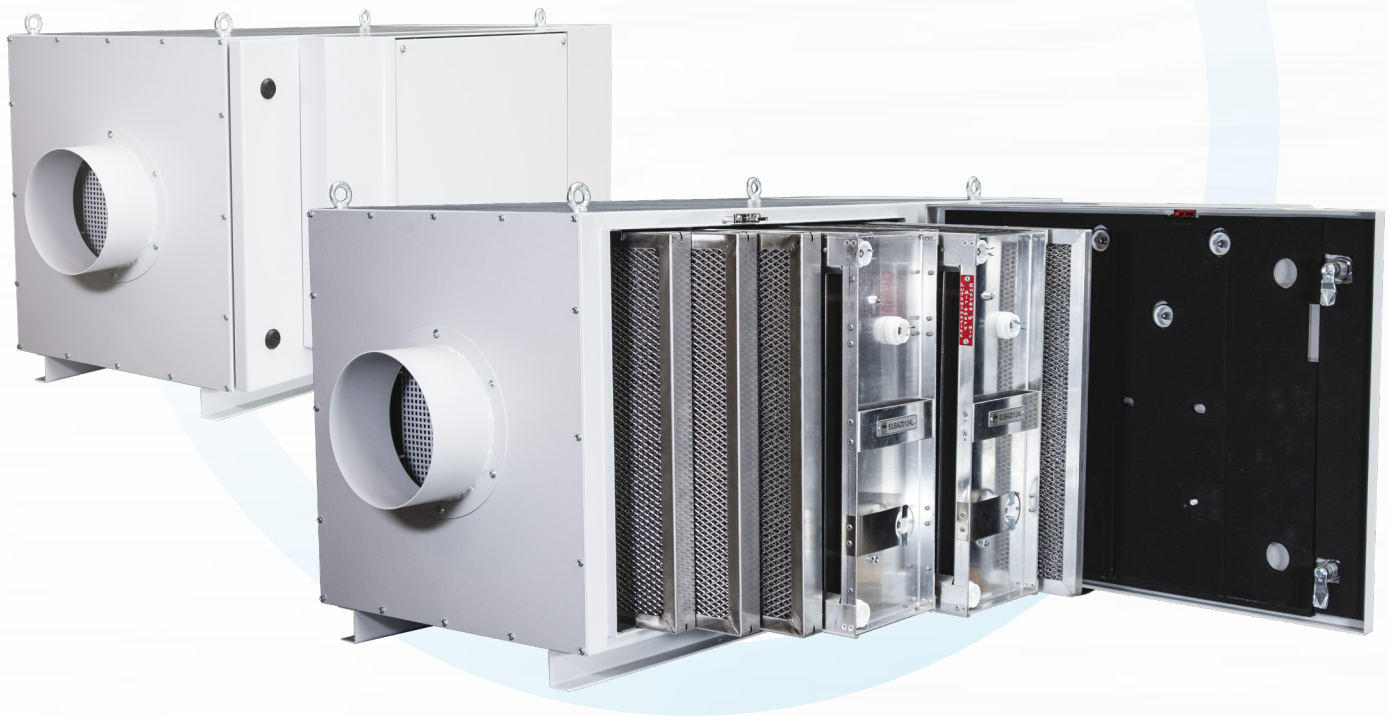
auch Rauch. In diesem Falle kann nur ein elektrostatisches Filtersystem wirksam und zugleich wirtschaftlich eingesetzt werden.

Unsere **präzise konstruierten elektrostatischen Filterzellen** sind so auf die restliche Technik abgestimmt, dass sie **bestmögliche Filterwirkungsgrade, Standzeiten und Funktionssicherheit garantieren. Damit ist die ELBARON®-Baureihe eines der leistungsstärksten und solidesten Filtergeräte am Markt.**

Je nach Anwendungsfall haben Sie die Wahl zwischen einem Gerät mit einer oder zwei Filterzellen, als Simplex oder Duplex Variante. Lassen Sie sich von unseren Experten beraten! Gerne konfigurieren wir mit Ihnen das perfekte Filtergerät in Größe, Leistung und Filterbestückung für Ihren persönlichen Anwendungsfall. Sie erhalten das **ELBARON®-Filtergerät** serienmäßig mit unserer digitalen Filtergerätesteuerung **ISI-TRONIC**.



# Eines der **leistungsstärksten & solidesten** Filtergeräte am Markt



ELBARON®	RON 4 STR	RON 4 SEC	RON 4 D1TR   D2TR	RON 4 D1EC   D2EC	RON 5 STR	RON 5 D1TR   D2TR
<b>Absaugleistung</b> Filtergerät (m³/h) am Stutzen*	frei 2220 (ø150 1300   ø200 1740   ø250 1960   ø300 1960   ø350 2080 )		frei 2220 (ø150 1300   ø200 1740   ø250 1960   ø300 1960   ø350 2080 )		frei 3550 (ø350 3200)	
<b>Gesamtleistungsaufnahme</b> (kW)*	0,62	0,62	0,62	0,62	0,88   1,14	0,88   1,14
<b>Betriebsspannung</b> (Sonderspannung auf Anfrage)	400 V, 50   60 Hz, 3Ph+PE	400 V, 50   60 Hz, 3Ph+PE	400 V, 50   60 Hz, 3Ph+PE	400 V, 50   60 Hz, 3Ph+PE	400 V, 50   60 Hz, 3Ph+PE	400 V, 50   60 Hz, 3Ph+PE
<b>Geräuschpegel (db(A))*</b>	65	65	66	66	73	73
<b>Maße L   B   H (mm)</b>	855   508   595	1040   508   595	855   508   595	1040   508   595	1283   1020   595	1283   1020   595
<b>Gewicht (Kg)</b>	≈ 90	≈ 90	D1TR ≈ 99 D2TR ≈ 111	D1EC ≈ 99 D2EC ≈ 111	170	171   195
<b>Farbe (lichtgrau)</b> (Sonderfarbe auf Anfrage)	RAL 7035	RAL 7035	RAL 7035	RAL 7035	RAL 7035	RAL 7035

\* Abhängig von der Filterbestückung

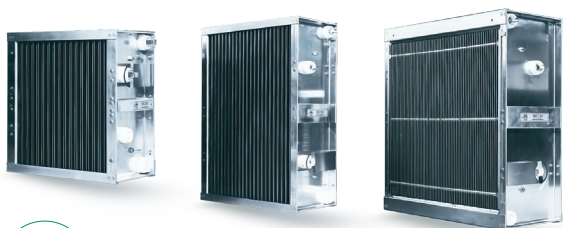


Anwendungsfall  
**Rauch, Öl- & Emulsionsnebel**



Zur Absaugung von Öl- & Emulsionsnebel mit hohen Ölanteilen und Rauch für kleine bis sehr große Maschinenarbeitsräume – Luftleistung: 350 bis zu 3550 m<sup>3</sup>/h\*

\* Abhängig von der Filterbestückung



**Innovation**

Verbessern Sie den Abscheidegrad um 35% mit unserer **IONIC BOOSTER CELL**. Auch nachrüstbar!

Ihre **Vorteile** im Überblick

- ✔ 14 Gerätevarianten lieferbar
- ✔ ISI-TRONIC (optional)
- ✔ Geringe Folgekosten durch waschbare Filterelemente
- ✔ Drehzahl und Luftleistung regelbar (optional)
- ✔ 3-fache Vorfiltration (optional E-RON Serie)
- ✔ Elektronisch geregelter EC-Ventilator serienmäßig
- ✔ Anpassbare Endfilter (optional E-RON Serie)
- ✔ Simplex (einstufig) oder Duplex (zweistufig) lieferbar
- ✔ Großes Programm von Aufbau- & Anschlusszubehör



# Energieeffizienz & Wirtschaftlichkeit spielen eine zentrale Rolle



## Technik, die überzeugt

Die permanente Kommunikation zwischen unserem Vertrieb und unserer Technikabteilung, und somit zwischen Markt und Hersteller, sorgt dafür, dass sich ändernde Marktanforderungen in neue technische Entwicklungen einfließen, um bedarfsgerechte Lösungen mit durchdachten Details zu schaffen.

Bei der Weiterentwicklung unserer Technik haben wir stets den Nutzen und Mehrwert unserer Kunden im Blick, um unsere Produkte nachhaltig am Markt platzieren zu können. **Themen wie Energieeffizienz und Wirtschaftlichkeit sind grundsätzliche Punkte, die in der Weiter-**

**entwicklung unserer Technik eine zentrale Rolle spielen.**

Neben der Arbeit an kompletten Neuentwicklungen und ständigen Verbesserungen der bestehenden Geräteserien wird natürlich auch unsere laufende Qualitätssicherung immer weiter perfektioniert.

**Alle Geräte werden vor dem Versand einem umfassenden Funktions- und Qualitätstest unterzogen.** Die dabei entstehenden Daten werden protokolliert und dauerhaft archiviert. **Somit ist eine fehlerfreie Inbetriebnahme und ein funktionssicherer Betrieb unserer Filtergeräte für Sie gewährleistet.**





## Senkung der Betriebskosten

Dank unserer modernen Steuerungstechnik ISI-Tronic wird nur das an Energie verwendet, was im Filterprozess auch minimal benötigt wird. Ermöglicht wird diese wirtschaftliche Arbeitsweise unserer Geräteserien durch stufenlos regelbare, hoch energieeffiziente EC-Ventilatoren. **Das garantiert einen nachhaltigen und wirtschaftlichen Betrieb Ihrer Anlagen.**



## Umwelt- & Gesundheitsschutz erhöhen

**Unsere Filtergeräte erfassen die Schadstoffe an ihrer Entstehungsstelle** und geben die gereinigte Luft als Fortluft (Abscheidegrad 99,95% bei mechanischen Filtern mit Schwebstofffilter) an die Umgebung ab. Ohne Filtrationskonzept gelangen diese Schadstoffe in die Umwelt und können gesundheitliche Risiken für ihre Mitarbeiter darstellen.



## Senkung der Nebenkosten

Aufgrund hoher, kontinuierlicher Abscheidegrade können unsere Filtergeräte im Umluftverfahren betrieben werden. Die aus den Maschinen abgesaugte Luft muss nicht nach Draußen befördert werden, sondern verbleibt gereinigt in der Fertigungshalle. **Das verbessert Ihre Energie- bzw. Heizkostenbilanz.**



## Reinigungskosten senken

Maschinensteuerungen reagieren empfindlich auf Verschmutzungen durch Ölnebel und Feinstaub. Erhöhte Reinigungs- und Reparaturkosten sind die Folge. Das gilt auch für andere elektronische oder mechanische Betriebs-einrichtungen. **Filtergeräte von ISI lassen dieses Problem erst gar nicht aufkommen und sichern eine saubere Arbeitsumgebung.**



## Lange Standzeiten

Aufgrund unserer qualitativ hochwertigen Materialien und Fertigungsverfahren können unsere Luftfiltergeräte mit langen Standzeiten eingesetzt werden. **Filtermedien können einfach getauscht oder gereinigt werden und sind daher nicht nur auf Dauer kostengünstiger, sondern auch ein Plus für Ihre eigene Ökobilanz.**

# Bequem & mühelos steuerbar über Smartphone, Laptop & ISI-Control



## ISI-TRONIC – Wir sprechen nicht nur von Digitalisierung!

Die **ISI-TRONIC** ist seit Jahren die **digitale Filtergerätesteuerung für alle unsere Geräteserien**. Sie ist in mehreren Optionsstufen erhältlich. Verbinden Sie sich ganz bequem mit der **ISI-TRONIC** über Ihren Laptop, oder Ihr Android Smartphone. Optional können Sie sich ergänzend den Filterzustand auch über die **ISI-CONTROL** (Zubehörartikel) visuell anzeigen lassen.

Steuern Sie mühelos Ihr ISI Luftfiltergerät und behalten Sie alle wichtigen Daten im Blick. Egal, ob Sie den Verschmutzungsgrad der Filtermedien am verständlichen

Ampelsystem mit prozentualer Anzeige ablesen möchten, oder die Luftleistung oder Regelreserve selber einstellen. Die **ISI-TRONIC** macht es möglich. Durch das Zusammenspiel von **ISI-TRONIC** mit unseren serienmäßig verbauten **EC-Ventilatoren** passt sich die Luftleistung im Filtergerät dem Verschmutzungsgrad der Filtermedien automatisch an. Der EC-Ventilator ist stufenlos regelbar. So wird die **eingestellte Saugleistung des Filtergerätes über einen maximal möglichen Zeitraum automatisch konstant gehalten und das bei möglichst niedrigem Energieverbrauch**.



## Filterüberwachung

Mit **ISI-TRONIC** können Sie alle Vorgänge im Filtergerät überwachen und bei Störungen oder einem anstehenden Filterwechsel frühzeitig reagieren.



## Einstellungen vornehmen

Die Luftleistung und Regelreserve sind über die digitale Oberfläche (per Laptop bzw. Endgerät) einstellbar und können jederzeit an Ihre Bedürfnisse angepasst werden, auch bei Veränderungen Ihres Herstellungsprozesses.



## Netzwerkfähig

Filtergeräte mit **ISI-TRONIC** sind netzwerkfähig und können zentral in das Firmennetzwerk eingebunden werden.



## Fehlerdiagnose

Fehlermeldungen können in einem Protokoll direkt ausgelesen und auf Wunsch als Diagnosedatei an ISI für weiteren technischen Support übermittelt werden.



## Vorausschauende Instandhaltung

Durch die Verschmutzungsanzeige und den Betriebsstundenzähler der einzelnen Filtermedien, wie auch der Gesamtbetriebsstunden, ist der optimale Wartungszeitpunkt plangenau und sichtbar. Kosten durch zu frühe oder zu späte Wartung werden vermieden.



## Gezielte Ersatzteilbeschaffung

In der **ISI-TRONIC** Oberfläche ist ein anstehender Tausch von Filtermedien ablesbar. So können diese rechtzeitig bestellt werden.



### Innovation: IO-Link Schnittstelle

Auf Wunsch lieferbar mit kompletter I/O-Link (Profinet I/O) Schnittstelle zum **Datenaustausch** mit der **Maschinensteuerung**.

# ISI-SERVICE - Fachgerechter Service aus einer Hand

Die ISI Service GmbH bietet maßgeschneiderte Lösungen rund um das Thema Montage, Wartung und Instandsetzung.

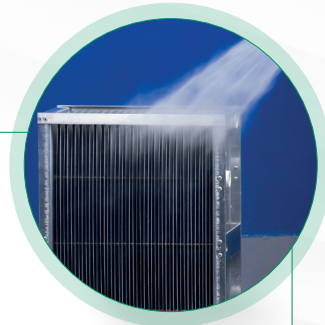


## Wartung & Reinigung

In einem bewährten, umweltschonenden Reinigungsverfahren werden Ihre Filtergeräte und Filtermedien nach dem neusten Stand der Technik und Herstellervorgaben gereinigt und gewartet. Das abgestimmte Reinigungsverfahren erhält und schont Ihre Filtertechnik, denn eine fachgerechte Reinigung ist ein zentraler Baustein für einen zuverlässigen und reibungslosen Gerätebetrieb.

**Profitieren Sie von unseren individuellen Wartungsverträgen.** Sie haben die Wahl! Wir führen gerne die Reinigung an Ihrem Firmenstandort durch. Unsere Servicefahrzeuge verfügen über professionelles, mobiles Reinigungs- und Wartungsequipment, sodass sogar Reparaturen gleich vor Ort von unseren Servicetechnikern durchgeführt werden können.

Gerne können Sie uns aber auch bequem Ihre Filtermedien oder Ihr Gerät nach Absprache zusenden. Nutzen Sie unseren Filterzellenservice. Unsere Servicemitarbeiter beraten Sie gerne und erarbeiten mit Ihnen unkompliziert einen Serviceplan.



## Sonderpreis für Wechselfilterzellen\*

Bleiben Sie flexibel und verlieren keine Zeit. Die Anschaffung eines Wechselfiltersatzes ermöglicht Ihnen einen dauerhaften Geräteeinsatz bei Wartung, Reinigung und Reparatur. Professionell gereinigte und gewartete Filterzellen verlängern die Standzeiten und sorgen für einen konstant guten Abscheidegrad Ihrer Luftfiltergeräte. Fordern Sie unverbindlich Ihr persönliches Angebot an!

\* Sonderpreis nur gültig bei gleichzeitiger Bestellung einer Serviceleistung.

# 50 Jahre Montage

## Profitieren Sie von unserer langjährigen Erfahrung!



### Gerätemontage

**50 Jahre Montage von Luftfiltergeräten sprechen für sich.** Wir übernehmen gerne die fachgerechte Montage Ihres neuen Luftfiltergerätes. Bereits bei einem Besuchstermin unseres technischen Beraters und der anschließenden Angebotsphase erarbeiten wir eine erste Montageplanung.

Bei komplexen Montagevorhaben erfolgt eine weitere Besichtigung der geplanten Aufbausituation durch einen unserer Montageprofis. Wir überlassen nichts dem Zufall. **Profitieren Sie von unserer Erfahrung.**



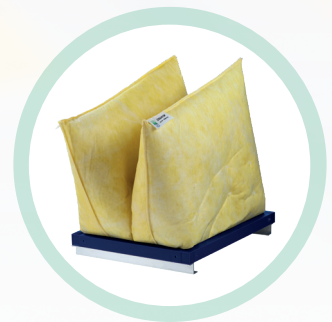
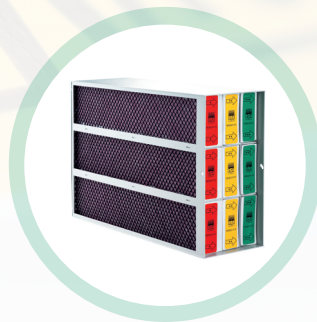
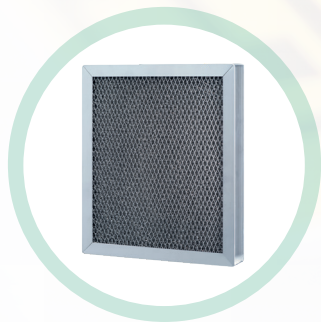
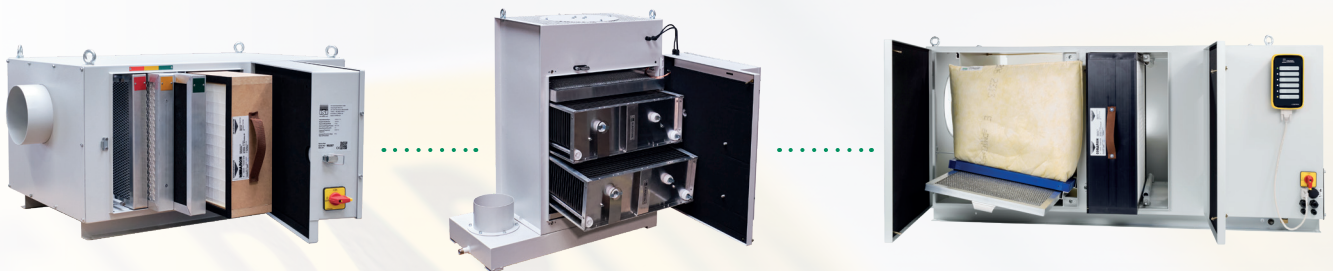
### Reparatur & Instandhaltung

Sollte Ihr Gerät oder Ihre Filterzellen defekt sein, sprechen wir den Einsatzfall mit Ihnen durch und erarbeiten eine kurzfristige Lösung, um die Ausfallzeiten im laufenden Betrieb möglichst gering zu halten.

Wenn Sie eine Zeit auf Ihr Gerät verzichten können, bieten wir Ihnen an, dieses in der **ISI-Firmenzentrale in Buchholz im Westerwald fachkundig reparieren** zu lassen. Bei Bedarf demontieren und montieren wir Ihr Luftfiltergerät vor Ort.



# Langlebig, zuverlässig ressourcenschonend & qualitativ hochwertig



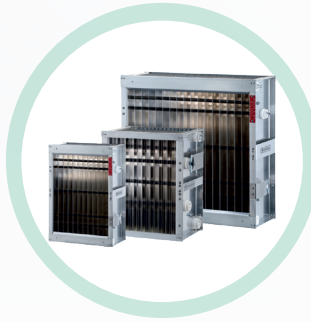
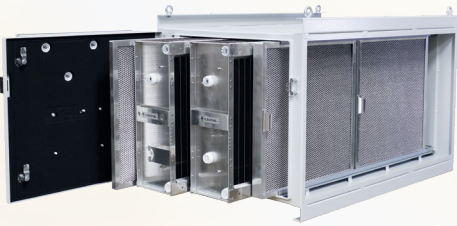
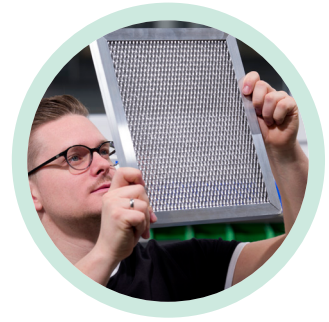
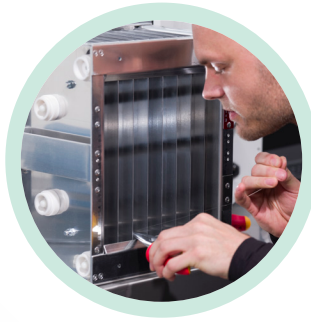
## Original-ISI-Ersatzteile – Qualität und Service ist unser Anspruch!

Die Langlebigkeit unserer Filtergeräte ist weltweit bekannt, denn alle Filtergeräte aus dem Hause ISI werden in mehreren Arbeitsschritten, ausschließlich durch unser **qualifiziertes und speziell ausgebildetes Fachpersonal**, in Handarbeit montiert und geprüft. Mit selbigem Qualitätsanspruch gehen wir auch bei der Fertigung und Auswahl unserer Ersatzteile vor, denn **Original ISI Ersatzteile zeichnen sich durch absolute Zuverlässigkeit und Funktionsicherheit aus.**

Gemeinsam mit unseren langjährigen Lieferanten legen wir **großen Wert auf qualitativ hochwertige Service-**

**leistungen und Produkte**, sowie auf einen **ressourcenschonenden Umgang**. Als verantwortungsvolles Unternehmen stellen wir uns den Anspruch, dem technologischen Fortschritt, welcher immer schneller und exponentiell voranschreitet, stets zu entsprechen. So gehen wir Entwicklungskooperationen ein, um auch langfristig eine technologische Kontinuität zu gewährleisten.

Unsere qualifizierten Mitarbeiter aus dem Ersatzteilverkauf beraten Sie gerne bei der Auswahl des richtigen Ersatzteils, damit Sie weiterhin viel Freude an Ihrem ISI-Filtergerät haben.



## Service: Ersatzteilbeschaffung

Gerne kümmern sich unsere Servicetechniker um die Ersatzteilbeschaffung für Ihr Luftfiltergerät. Wir halten für Sie lagermäßig für alle Filtergeräte entsprechende Wechselfiltermedien bereit. Wir können auch Standardfiltermedien und Ersatzteile herstellerunabhängig für zahlreiche Filtergeräte beschaffen.

**Wir beraten Sie gerne.** Im besten Fall haben Sie auch schon Ihre Seriennummer zur Hand.

# ISI steht für Qualität

lösungsorientiert, präzise, solide



## ISI steht für Qualität und Beständigkeit

*Wie ein roter Faden zieht sich ein Wort durch die 50-jährige Firmengeschichte – **QUALITÄT***

Seit der Gründung von ISI ist es unser Anspruch, unseren Kunden nur absolut **lösungsorientierte, solide** und **präzise Produkte** anzubieten.

Für die Sicherstellung einer professionellen und qualitativ hochwertigen Produktion werden fast alle unsere Bauteile und Komponenten in Deutschland angefertigt.

Wir wollen uns sicher sein, dass wir unseren Kunden stets die bestmögliche Lösung anbieten.





## Entwicklung

Die Produktentwicklung stellt bei ISI einen entscheidenden Faktor dar. Unsere Entwicklungsingenieure arbeiten permanent an neuen und besseren Lösungen. Dabei ist unsere Technik im permanenten Austausch mit dem Vertrieb, der Ihre Bedürfnisse direkt in die Entwicklung einbringt, um so die besten Lösungen aus der Praxis zu entwickeln. Im ISI Entwicklungslabor werden im Anschluss die Neuentwicklungen geprüft und getestet.



## Beratung

Die Auslegung des richtigen Filtergerätes bedarf viel Erfahrung in der Prozesstechnik, denn die richtige Gerätegröße entscheidet über das optimale Filterergebnis. Ihr **ISI Außendienst** berät Sie vor Ort und begutachtet gemeinsam mit Ihnen ihren Fertigungsprozess. So können Sie sicher sein, dass Ihr ISI Filtergerät optimal ausgelegt ist. **Natürlich steht Ihnen unser Außendienstberater auch stets in allen anderen Fragen zur Seite. Eine echte Partnerschaft eben.**



## Fertigung

Alle Filtergeräte aus dem Hause ISI werden in mehreren Arbeitsschritten, ausschließlich durch unser qualifiziertes und speziell ausgebildetes Fachpersonal in Handarbeit montiert und geprüft. Die langjährige Erfahrung und das Wissen eines jeden Mitarbeiters wird durch eine soziale Mitarbeiterpolitik und permanente Schulungen sichergestellt.



## Qualitätssicherung

Jedes ISI Gerät wird einer gründlichen Endkontrolle unterzogen. **Alle Funktionen werden geprüft, getestet und dokumentiert.** Unseren Teststand für die Endabnahme haben wir eigens entwickelt und unseren Bedürfnissen angepasst. Hier werden nicht nur mechanische oder elektrotechnische Testungen durchgeführt, sondern auch unsere **ISI-TRONIC** einer genauen Funktionskontrolle unterzogen. Wir überlassen nichts dem Zufall. **Die Qualität von zugekauften Gerätekomponenten wird durch langjährige Partnerschaften mit hochqualitativen und lieferreifen Zulieferern gesichert.**



1987



1992



Heute

# Drei Kompetenzen

## ein gemeinsamer Weg



**Wartung & Reinigung**  
Ihrer Filtergeräte



**Reparatur**  
Ihrer Filtergeräte



**Original-Ersatzteil-Service**  
aus dem Hause ISI



**Planung & Aufmaß**  
Ihrer Filtergeräte



**Beratung vor Ort**  
in Ihrem Hause





## Entwicklung & Produktion

### ISI Industrieprodukte GmbH

Alle unsere Luftfiltergeräte werden an unserem Hauptsitz in Buchholz im Westerwald nach höchsten Qualitätsstandards entwickelt und produziert. Seit 50 Jahren stehen wir für innovative Technik, Kundenzufriedenheit und Nachhaltigkeit.



## Vertrieb

### ISI-Vertriebs GmbH

Europaweit sind unsere Mitarbeiter der ISI-Vertriebs GmbH für Sie im Einsatz und beraten Sie in allen Fragen der industriellen Luftreinhaltung. Unser Vertriebskonzept verfolgt immer das Ziel, Ihnen die optimale Lösung für Ihren individuellen Einsatzfall zu präsentieren.



## Service

### ISI Service GmbH

Die ISI Service GmbH bündelt den gesamten Herstellerservice und ist zuständig für die kontinuierliche Wartung, Reinigung, Instandsetzung und Montage der hauseigenen Luftfilteranlagen sowie Fremdgeräten auf Anfrage.

## Was uns auszeichnet

- ✓ Qualitativ hochwertige und zuverlässige Luftfilteranlagen
- ✓ Alle von uns gefertigten Produkte sind „Made in Germany“
- ✓ Kompetente und fachliche Beratung
- ✓ Langjährige Erfahrung und Branchenkenntnisse
- ✓ Nachhaltigkeit: lange Standzeiten und einfacher Wechsel von Filtermedien
- ✓ Betrieblicher Umwelt- und Gesundheitsschutz

# Saubere Luft ist unser wichtigstes Gut



**ISI Industrieprodukte GmbH**

Industriepark Nord 16  
53567 Buchholz (Westerwald)  
Tel.-Nr. +49 (0) 2683 | 97 940  
E-Mail: kontakt@isi-luftfilter.de

ISI Industrieprodukte GmbH

ISI-Vertriebs GmbH

ISI Service GmbH

[www.isi-luftfilter.de](http://www.isi-luftfilter.de)



Für saubere Luft